

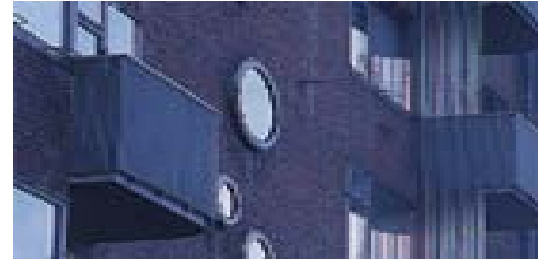
Historien bag DATEA...



1937



1976



2000



1993

Køb af
adm.virksomhed
i Århus, TEA

2010



DATEA er....

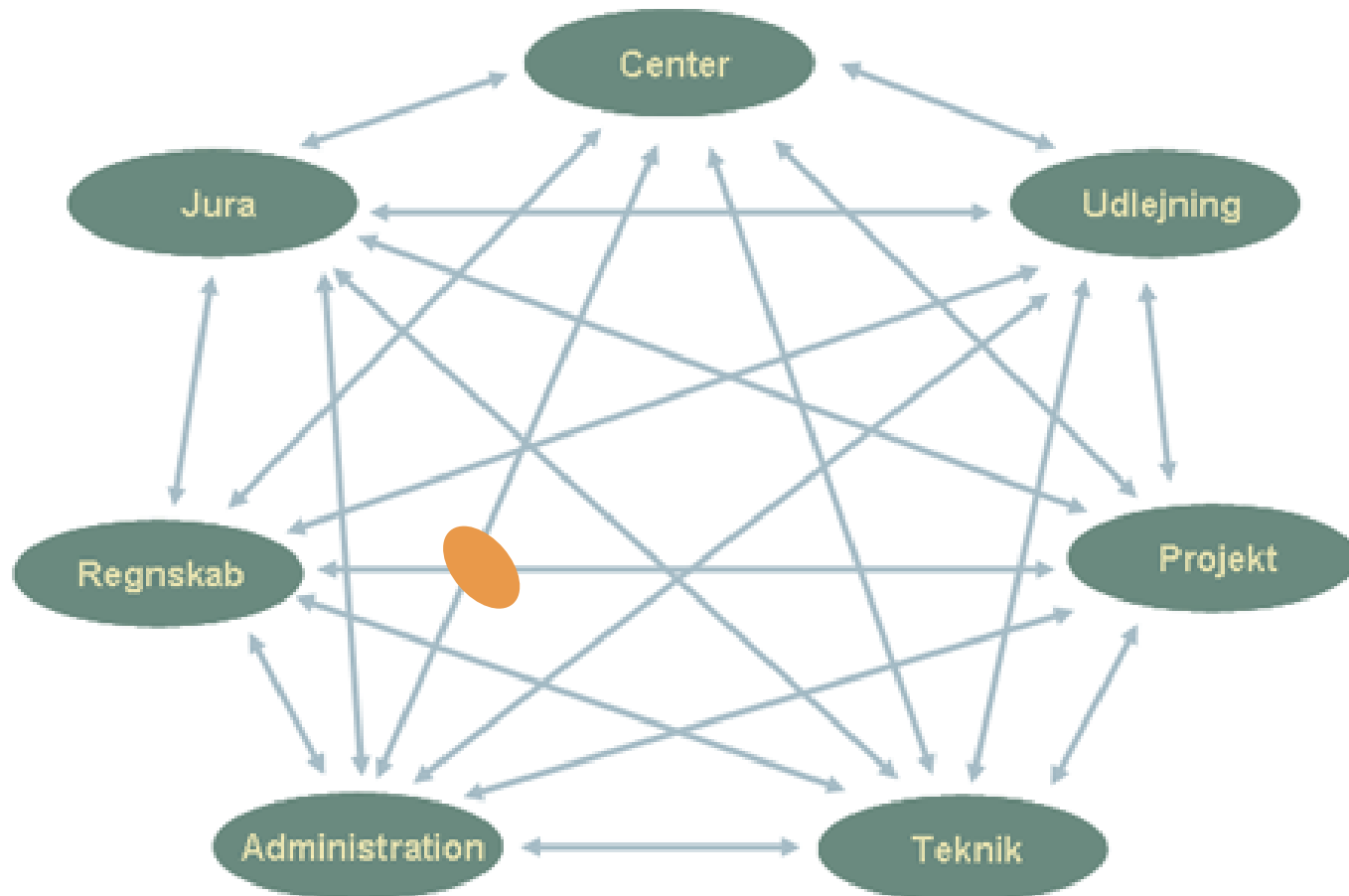


~250
Medarbejdere
i Kgs. Lyngby

~25
Medarbejdere
på Viby-kontoret

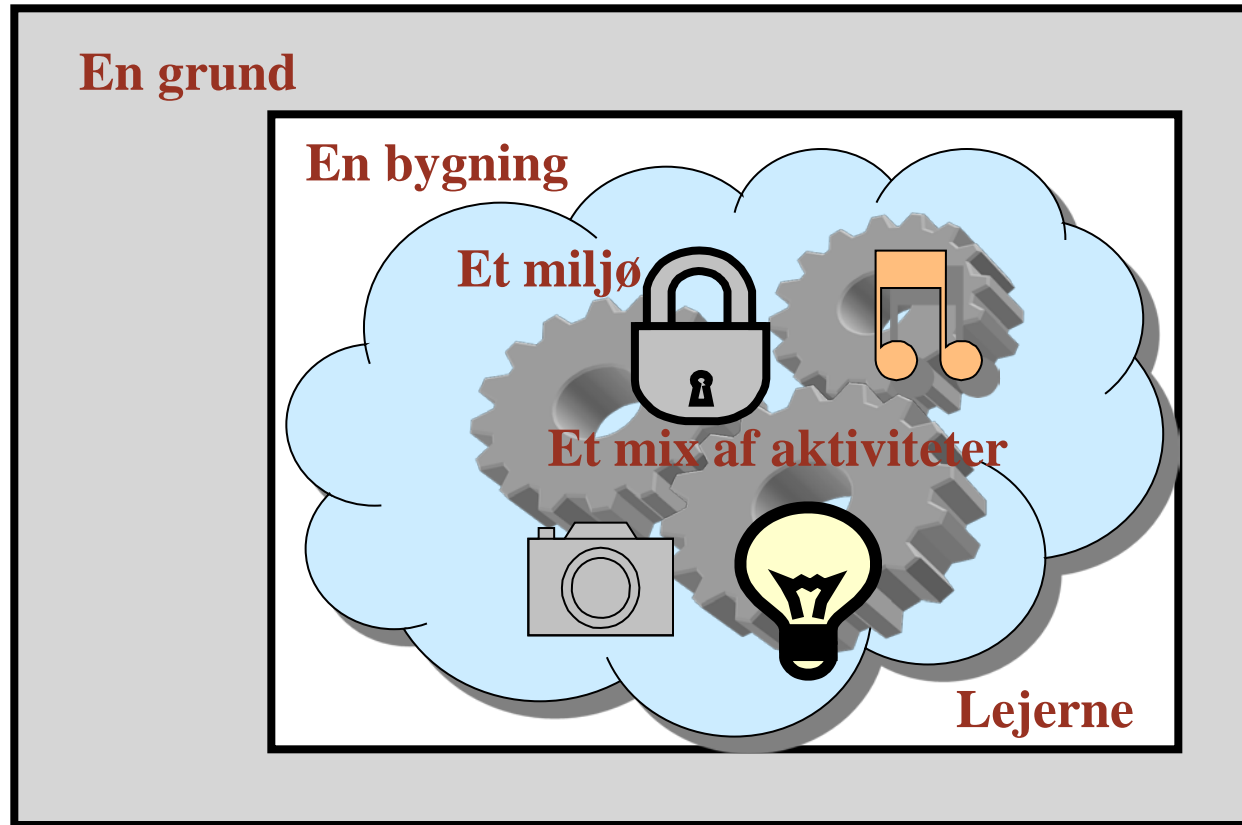
~597
Vicevært/varmemestre
fordelt over hele landet

Organisation, funktion og hemmeligheden...



Et shoppingcenter

En ejer



Kunder

Kundens shoppingoplevelse



Kunderne...

- Butikssammensætningen
udbud/prisprofil/målgruppe
- Infrastruktur/tilgængelighed/
offentlig transport
- Antal p-pladser/cykelstativer
- Toiletter/familierum
- Restauranter og andre
servicefunktioner
- Centermiljøet – det fysiske miljø
- Sikkerhed
- Hvilepladser



Lejerne...

- Udlejning - justering af lejekontrakter
- Markedsføring /kampagner /events
- Synlige i centret
- Tæt dialog med kædekontorerne
- Omsætningstal; total og brancher
- I dialog om evt. ombygningsplaner
- Tæt dialog med lejerne via centerforening



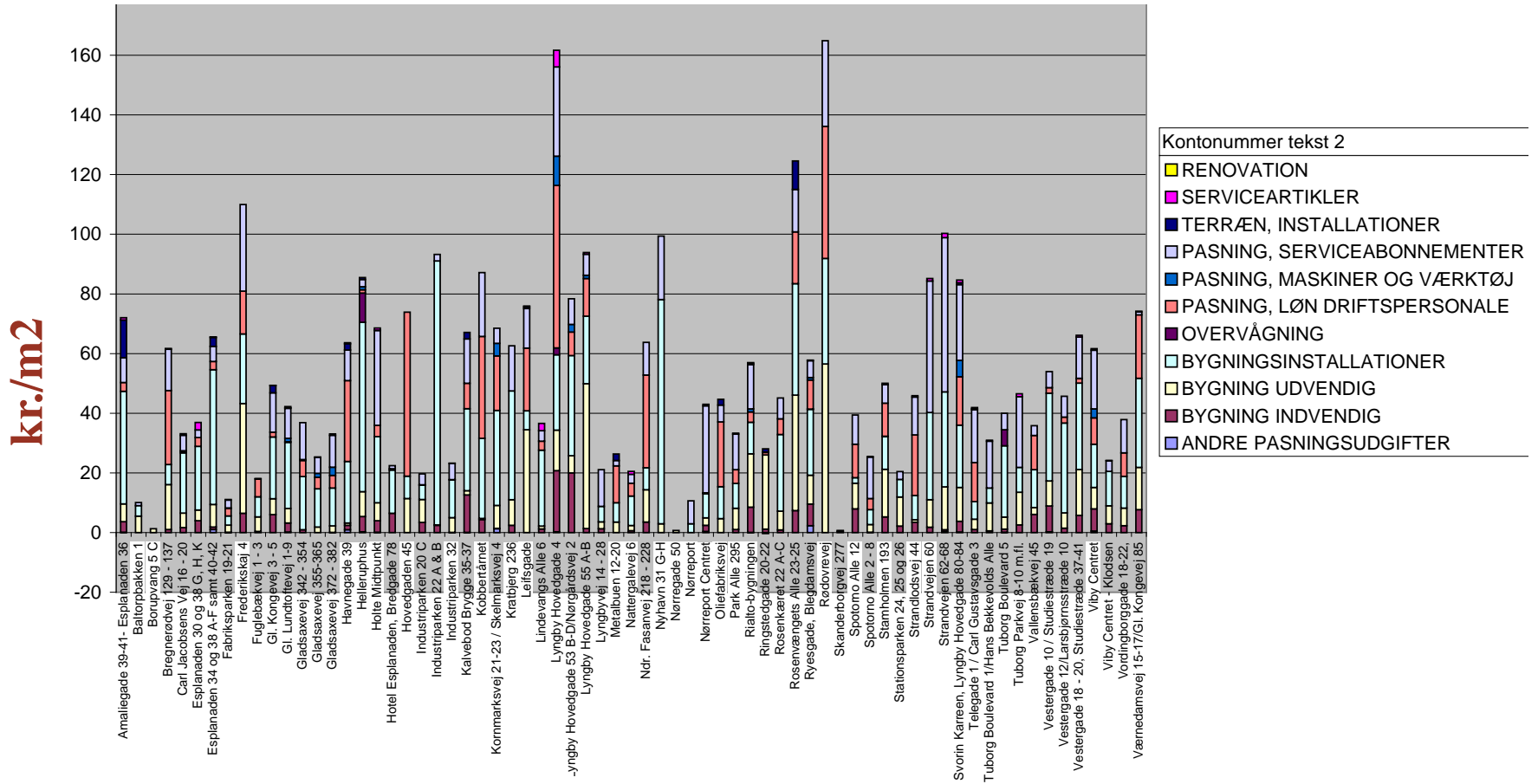
Ejerne...

- **Værditilvækst**
- **Føling med centerverdenen**
- **Centrenes størrelse set i konkurrencesammenhæng**
- **Opdatering /modernisering af centrene**
- **Ejernes vedligeholdelsesplaner**



Et projekt?

Driftsnøgletal for erhvervsjendomme



Ejendom

Studerende i DATEA?



- Studenten:
 - Engagement
 - Nysgerrig
 - Selvstændig
 - Social
 - Krævende



- DATEA:
 - En verden af udfordringer
 - Spændende miljø
 - Investeringsparat
 - Høj faglighed
 - Hårdt arbejde...

Studerende i DATEA?

Ring og lad os tage den derfra.....



ADMINISTRATION

UDLEJNING

REGNSKAB

PROJEKT

JURA

CENTER

TEKNIK

Sammenhæng.

Vores styrke. Din fordel